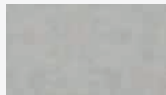


# Farbpalette

## Platten-/ Kantenfarben



ceramic rusty



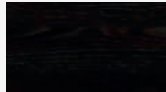
ceramic grey



ceramic anthrazit



akazie



mooreiche



masonic eiche



weiß



silber



limonengrün



rot



stone grey



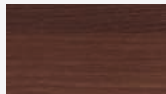
anthrazit



birne



kirsch-romana

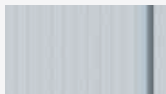


ahorn-brasil

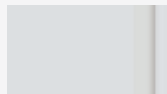
## Rolläden



anthrazit



silber



weiß



lichtgrau



blau

## Aluminium



eloxiert

## Bezugsstoffe



rot



apfelgrün



blau



orange



hellgrau



schwarz

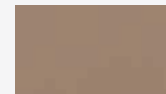
## Leder



creme



rot



beige



braun

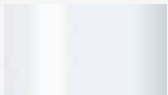


anthrazit



schwarz

## Gestellfarben (Stahl / Aluminium)



weiß



silber



lichtgrau



perldunkelgrau



anthrazit



schwarz



blau



gelb



grün



rot

**Wichtiger Hinweis:**

Aufgrund drucktechnischer Gegebenheiten können Farbabweichungen zwischen den Darstellungen im Katalog und den Original-Produkten auftreten.

Stahl-Gestelle pulverbeschichtet | flexible Farbwahl

Aluminium-Gestelle pulverbeschichtet | flexible Farbwahl