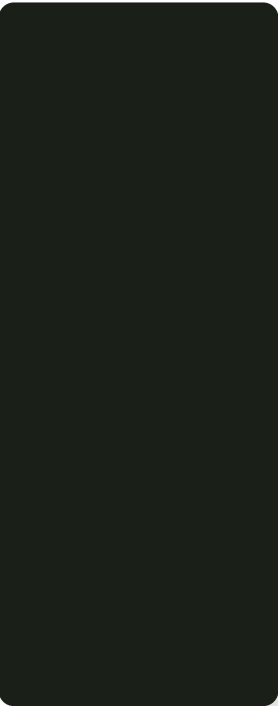


OBERFLÄCHEN	RESOPAL
-------------	---------

HPL SCHICHTSTOFFE 1.



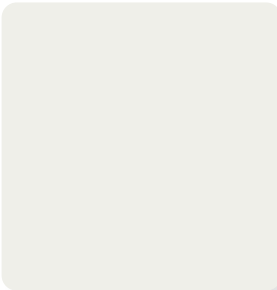
Resopal 0901-60 Black
~RAL 8022 | ~NCS S 9000 N



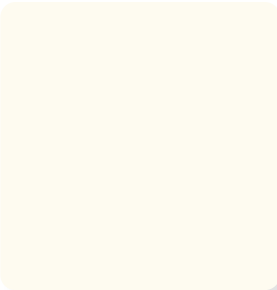
Resopal 10622-60 Ebony
~RAL 7024 | ~NCS S 8000 N



Resopal D92-60 Dove Grey
~RAL 7047 | ~NCS S 3000 N



Resopal 135-60 Rain
~RAL 7035 | ~S NCS 1002 G



Resopal 105-60 Pearl White
~RAL 9010 | ~NCS S 0500-N



Resopal 4548-60
White Oak



Resopal D403-60 White Sand
~RAL 1013 | ~NCS S 1005 Y10R



Resopal 0147-60 Affinity
~RAL 060 80 10 | ~NCS S 2005 Y30R



Resopal 4370-60
Display Maple



Resopal 4306-60
Global Beech



Resopal 4326-60
Morello Cherry

Weitere Dekore außerhalb der Hauskollektion sind gegen Aufpreis auf Anfrage erhältlich.

RESOPAL	OBERFLÄCHEN
---------	-------------

Schichtstoffoberflächen bedürfen aufgrund ihrer widerstandsfähigen, hygienischen sowie antibakteriellen* und dichten Oberfläche keiner besonderen Pflege. Sie sind im Allgemeinen leicht zu reinigen, dies gilt in der Regel auch für strukturierte Oberflächen.

Die Farbwiedergabe ist nicht farbverbindlich. Mögliche Farbabweichungen sind drucktechnisch bedingt.

OBERFLÄCHEN	RESOPAL
-------------	---------

HPL SCHICHTSTOFFE 2.



Resopal 4548-EW
White Oak



Resopal Traceless
0538-TP Soft Powder
~RAL 060 80 10 | ~NCS S 2005 Y30R



Resopal Traceless
0901-TP Black
~RAL 7021 | ~NCS S 8500 N



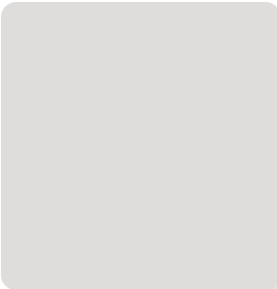
Resopal 3563-RM
Monocrete



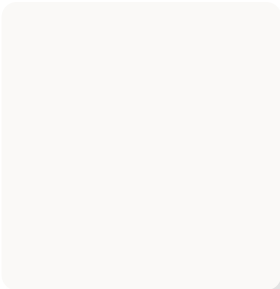
Resopal 3447-RM
Cloudy Cement



Resopal Traceless
10630-TP Anthracite
~RAL 7024 | ~NCS S 8000 N



Resopal Traceless
0164-TP Jura Grey
~RAL 7047 | ~NCS S 2500 N



Resopal Traceless
9410-TP Neutral White
~RAL 9016 | ~NCS S 0500 N

Weitere Dekore außerhalb der Hauskollektion sind gegen Aufpreis auf Anfrage erhältlich.

RESOPAL	OBERFLÄCHEN
---------	-------------

Resopal **Traceless Premium (TP)** überzeugt mit einer besonders weichen Haptik, ist unempfindlich gegen Schmutz und Fingerabdrücke und für die vertikale sowie horizontale Anwendung geeignet. Darüber hinaus ist es dank seiner antibakteriellen Eigenschaften die perfekte Lösung für hygienisch sensible und viel genutzte Flächen in öffentlichen Bereichen. Resopal Traceless erhalten Sie auch als HPL Kompaktplatten.

Resopal **Elegant Wood (EW)** ist eine elegante, feinporige Holzstruktur mit matter Anmutung und besonderer Tiefenwirkung.

Resopal **Real Material (RM)** ist eine matte, unregelmäßige Steinstruktur mit besonders realitätsnaher Oberfläche.

Die Farbwiedergabe ist nicht farbverbindlich. Mögliche Farbabweichungen sind drucktechnisch bedingt.

OBERFLÄCHEN	STAHL & METALLE
-------------	-----------------

STAHLGESTELLFARBEN.

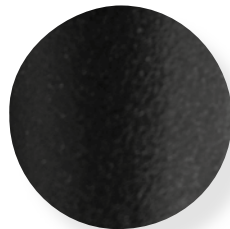
Unserer Erfahrung nach sind Objektmöbel oft einer besonders starken Beanspruchung ausgesetzt. Um dieser gerecht zu werden, bieten wir verschiedene Oberflächenveredelungen an und haben für unsere Hauskollektion zeitlose Farben gewählt.

Für die edlen, glänzenden und stoßfesten Oberflächen wird unsere extra starke Verchromung auf entfettete und vernickelte Stahlrohrgestelle aufgebracht. Im Rahmen unserer hauseigenen Polyamid- (Poly Coat) Tauchbeschichtung, auf Naturstoffbasis, mit einer Stärke von ca. 300 µm offerieren wir mit vier Farben eine ähnlich strapazierfähige und langlebige Alternative zum Chrom. Darüber hinaus bieten wir viele Produkte für den besonderen ästhetischen Anspruch in einer feinstrukturierten, matt pulverbeschichteten Oberfläche an.

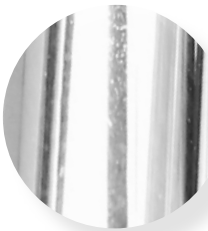
STAHL & METALLE	OBERFLÄCHEN
-----------------	-------------



Polyamidbeschichtung
Schwarz ähnl. RAL 9005



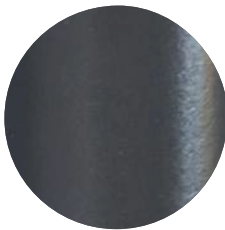
Pulverbeschichtung
Feinstruktur matt
RAL 9005



Chrom glänzend



Polyamidbeschichtung
Titansilber
ähnl. RAL7001



Polyamidbeschichtung
Lavagrau ähnl. RAL 7016



Polyamidbeschichtung
Verkehrsweiß ähnl. RAL 9016



Pulverbeschichtung
Feinstruktur matt
RAL 9016